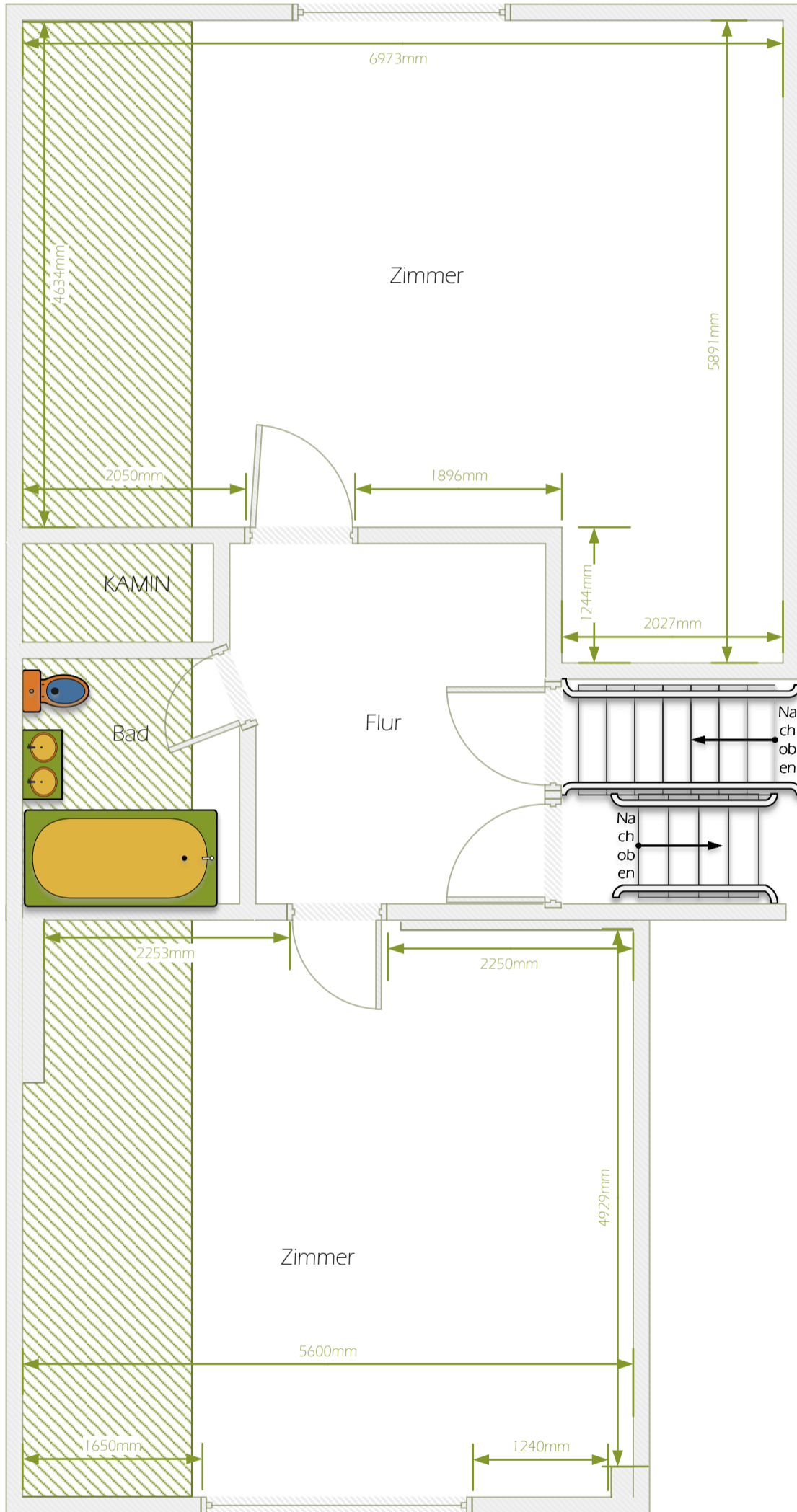


**DIN 4108** „Wärmeschutz im Hochbau“  
**DIN 4109** „Schallschutz im Hochbau“  
 sind bei der Ausführung zu beachten.

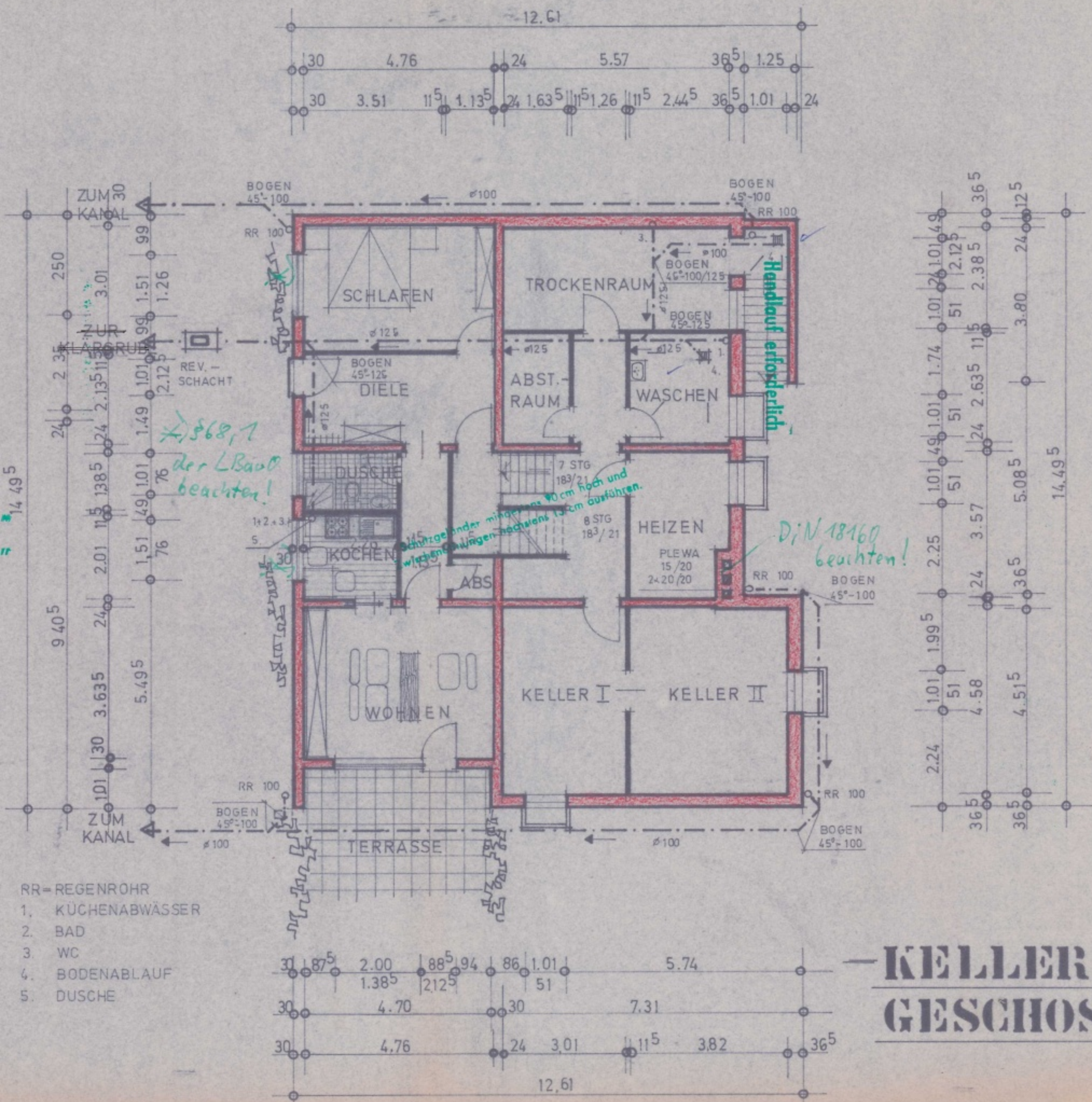
**Geländer im Zug von Wohnhaustreppen**

- 1.) müssen an der Vorderkante der Trittstufe – senkrecht gemessen – mindestens 90 cm hoch sein,
- 2.) dürfen nur so durchbrochen sein, daß an keiner Stelle eines Durchbruches eine Kugel mit einem Durchmesser von mehr als 13 cm geschoben werden kann,
- 3.) müssen so ausgefacht sein, daß Kleinkinder nicht im Geländer hochklettern oder zwischen Geländer und Treppenstufen durchfallen können.

**— ERD -  
 GESCHOSS —**

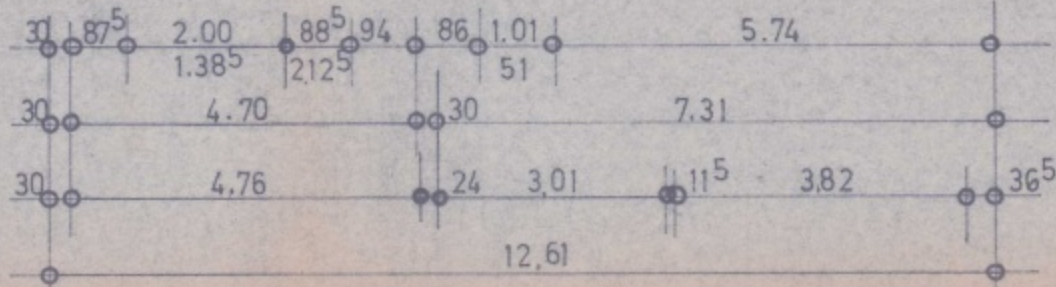


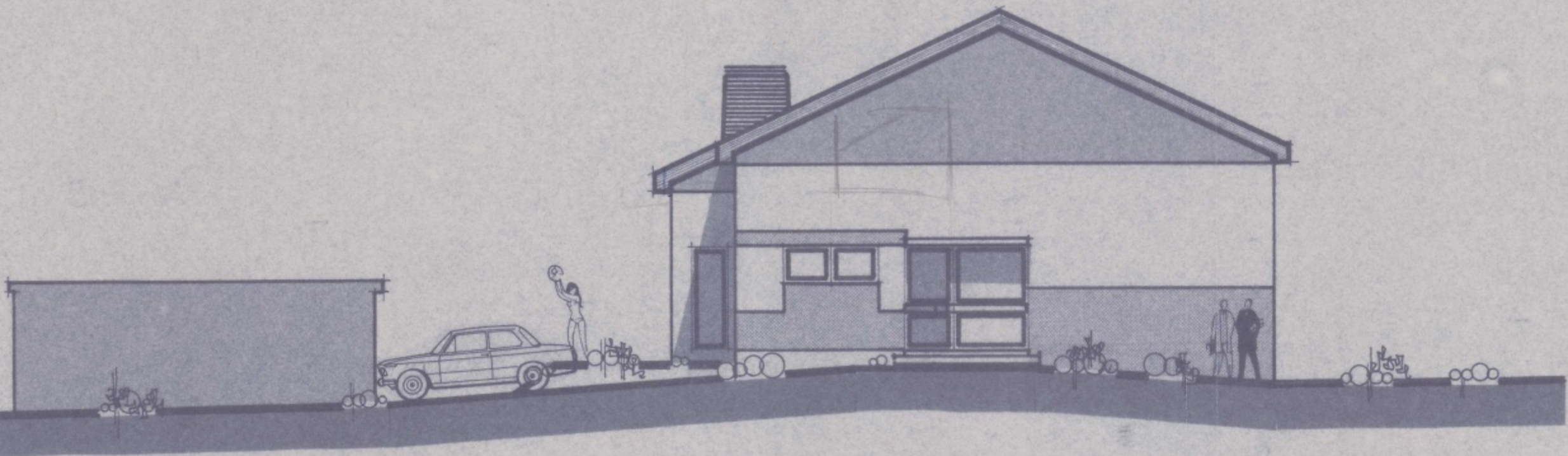
## DACHGESCHOSS



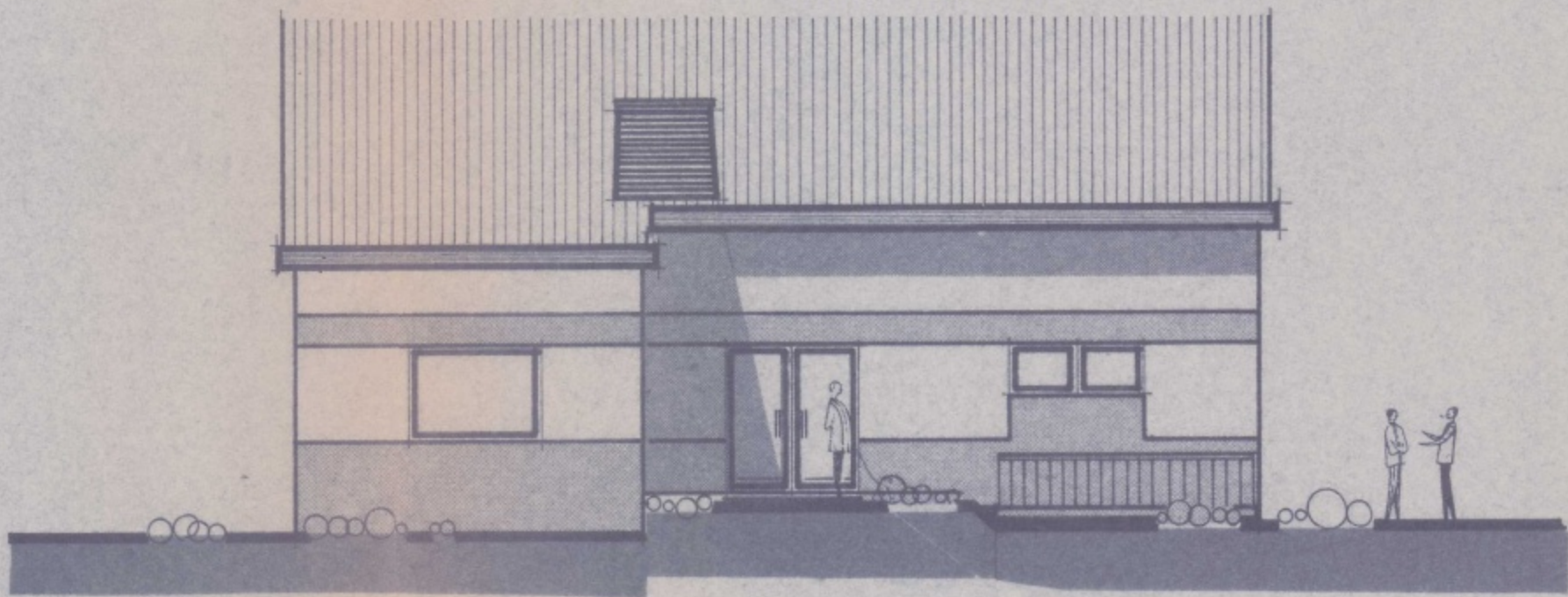
- RR= REGENROHR  
 1. KÜCHENABWÄSSER  
 2. BAD  
 3. WC  
 4. BODENABLAUF  
 5. DUSCHE

# KELLER - GESCHOSS

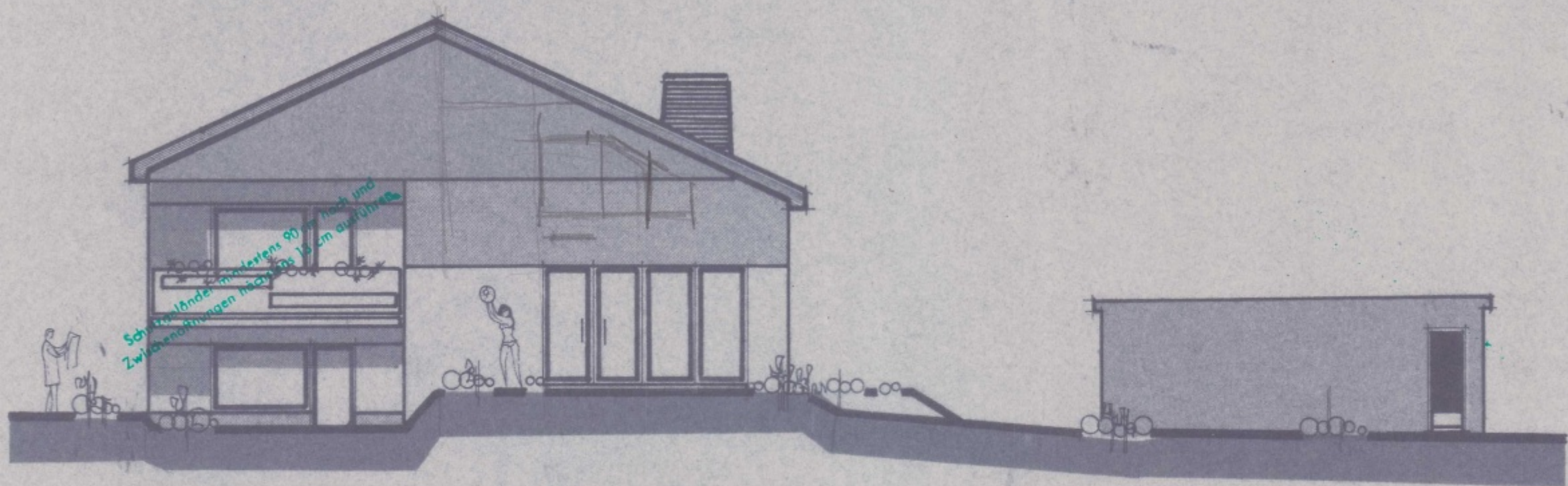




- NORDANSICHT -

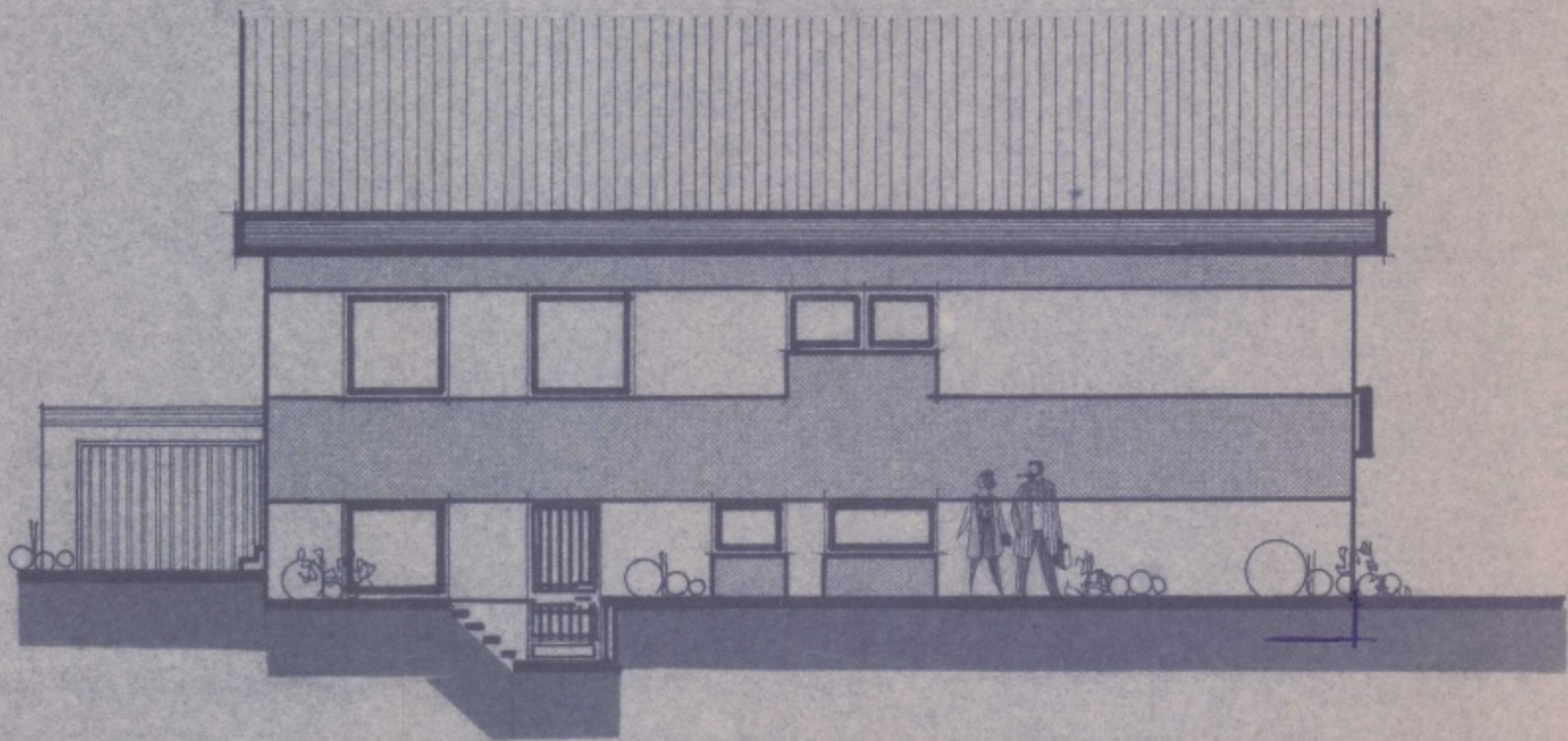


- OSTANSICHT -



Schlafplätze mindestens 90 cm hoch und  
Zwischenabstände höchstens 13 cm aufbringen

- SUDANSICHT -

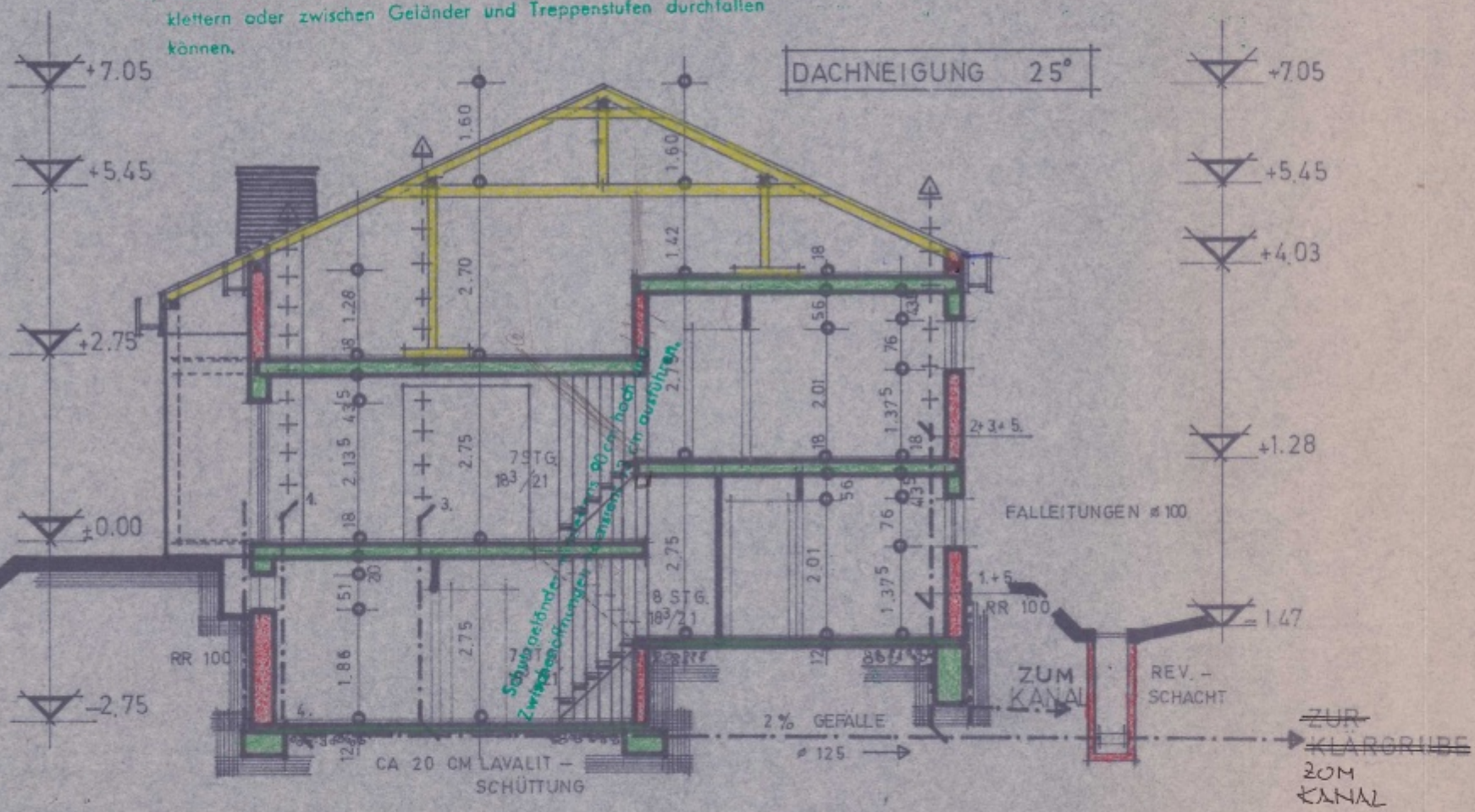


- WESTANSICHT -

DIN 4108 „Wärmeschutz im Hochbau“  
 DIN 4109 „Schallschutz im Hochbau“  
 sind bei der Ausführung zu beachten.

**Geländer im Zug von Wohnhaustreppen**

- 1.) müssen an der Vorderkante der Trittstufe – senkrecht gemessen – mindestens 90 cm hoch sein,
- 2.) dürfen nur so durchbrochen sein, daß an keiner Stelle eines Durchbruchs eine Kugel mit einem Durchmesser von mehr als 13 cm geschoben werden kann,
- 3.) müssen so ausgefacht sein, daß Kleinkinder nicht im Geländer hochklettern oder zwischen Geländer und Treppenstufen durchfallen können.



- RR REGENROHR
1. KÜCHENABWÄSSER
  2. BAD
  3. WC
  4. BODENABLAUF
  5. DUSCHE

- S C H N I T T -